



WELKOM OP DE

ANVA

KLANTENDAG

OP DE AGENDA VANDAAG

- 30 min **introdactie & ANVA update**
- 15 min partner sessie: **Inpact**
- 15 min **break**
- 15 min partner sessie: **WeGroup**
- 15 min partner sessie: **EMS**
- 15 min partner sessie: **Postex**
- 5 min **afsluiting**
- **Feestelijke borrel**





MELAKA

PENHA



3 TAKE AWAYS

Vorig bezoek is belangrijke input geweest voor een nieuwe kijk op de markt en strategie.

- Geweldig leuk
- Jullie vraagstukken
- Samen kansen verkennen



The logo features the letters 'ISC' in a large, bold, white sans-serif font. The number '2.0' is positioned inside the right-hand curve of the 'C', also in white. The entire logo is centered within a large, thick, teal-colored circular ring. The background is a dark purple with a faint grid pattern and four white plus signs at the corners.

ISC^{2.0}

Leading Insurance providers
to thrive in a dynamic future.

+ New chat

Morning Assistance Requeste

chat 2

New chat

Chat Request Summarized.

Morning Request Summarize

Clear conversations

Upgrade to Plus **NEW**

Dark mode

Updates & FAQ

Log out

ChatGPT



Examples

"Explain quantum computing in simple terms" →

"Got any creative ideas for a 10 year old's birthday?" →

"How do I make an HTTP request in Javascript?" →



Capabilities

Remembers what user said earlier in the conversation

Allows user to provide follow-up corrections

Trained to decline inappropriate requests



Limitations

May occasionally generate incorrect information

May occasionally produce harmful instructions or biased content

Limited knowledge of world and events after 2021



ANVA

Internationalization



01

Technological Developments

Increased investment results in more resources, technology, and languages.

02

Streamlining Processes Across Borders

Companies already operating in our target markets can aid in consolidating and streamlining processes across borders.

ANVA's growth is our collective growth!





THANK YOU

May this seminar leave you inspired and invigorated.
So, sit back, and enjoy!

VERBETERINGEN SINDS VORIG BEZOEK



Functioneel

- Gebruiksprofielen
- Afboekwijze uitsluiten voor journaalbestand
- Provisierekening op te geven bij Bankmate
- Uitbreiding selectie mogelijkheden op "incasso uithanden".
- Afletteren incasso's uithanden via bestand inlezen
- Debiteurboekingen apart kiezen en uitsluiten (verhaalschade).
- ACH-Excasso module
- Exact Online Uitgebreid met andere valuta



= exact
Online

VERBETERINGEN SINDS VORIG BEZOEK



- **Opleiding / consulting**
 - Training inventarisatie
 - Trend ingezet dat meer kantoren onboarden naar Public Cloud
 - Azure/AWS
 - Diverse performance en backup optimalisaties gerealiseerd
- **Customer Support**
 - Goed contact met ISC 2.0 en klanten
 - 93% van alle tickets binnen SLA gehaald in 2022 (was 92 in 2021)

Opleidingen en trainingen

Onze software is de basis voor vele verzekeringskantoren. Het is immers hét verbindende platform voor de verzekeringsbranche.

[Direct aanmelden](#)

Exact weten hoe het werkt, waar je alles kunt vinden en hoe je het systeem optimaal kunt gebruiken helpt je op weg in jouw dagelijkse werkzaamheden. Om jou hierin te ondersteunen bieden wij verschillende opleidings- en trainingsmogelijkheden aan. Variërend van specifieke kennisgebieden, product configuraties en API's tot onze ANVA Foundation basistraining. **Benieuwd naar de mogelijkheden?**

ANVA Academy
Binnen onze Academy helpen wij ANVA gebruikers, beheerders en ontwikkelaars graag op weg in onze software. Hiervoor bieden wij vier verschillende trainingen aan.

ANVA Foundation Basistraining voor gebruikers met focus op ANVA principes en terminologie	ANVA Advanced User Verdiepende training gericht op specifieke instellingen en klantconfiguraties	ANVA Product configuratie Een product is meer dan een scherm en tarief. Wij nemen je mee in alle mogelijke configuraties rondom een product	ANVA API Connectiviteit en data worden steeds belangrijker. Wij leren je welke API's ANVA kent en hoe je deze toepast mogelijk configuraties rondom een product
---	--	---	---



VERBETERINGEN SINDS VORIG BEZOEK



- **vernieuwde contract model**
 - Inmiddels heeft 90% van de Caraïbische relaties een nieuwe overeenkomst
 - Effect is gemiddeld genomen een lichte afname in de kosten en unlimited users
 - Veel dank aan de klanten en inzet van ISC 2.0





Een bericht uit Nederland !

Hier video 1 van ANVA



APPLICATIE PARTNERS

connecting
customers

ANVA

hippline®



postex



ems
CLAIMS SOLUTIONS PROVIDER

CED
CONNECT

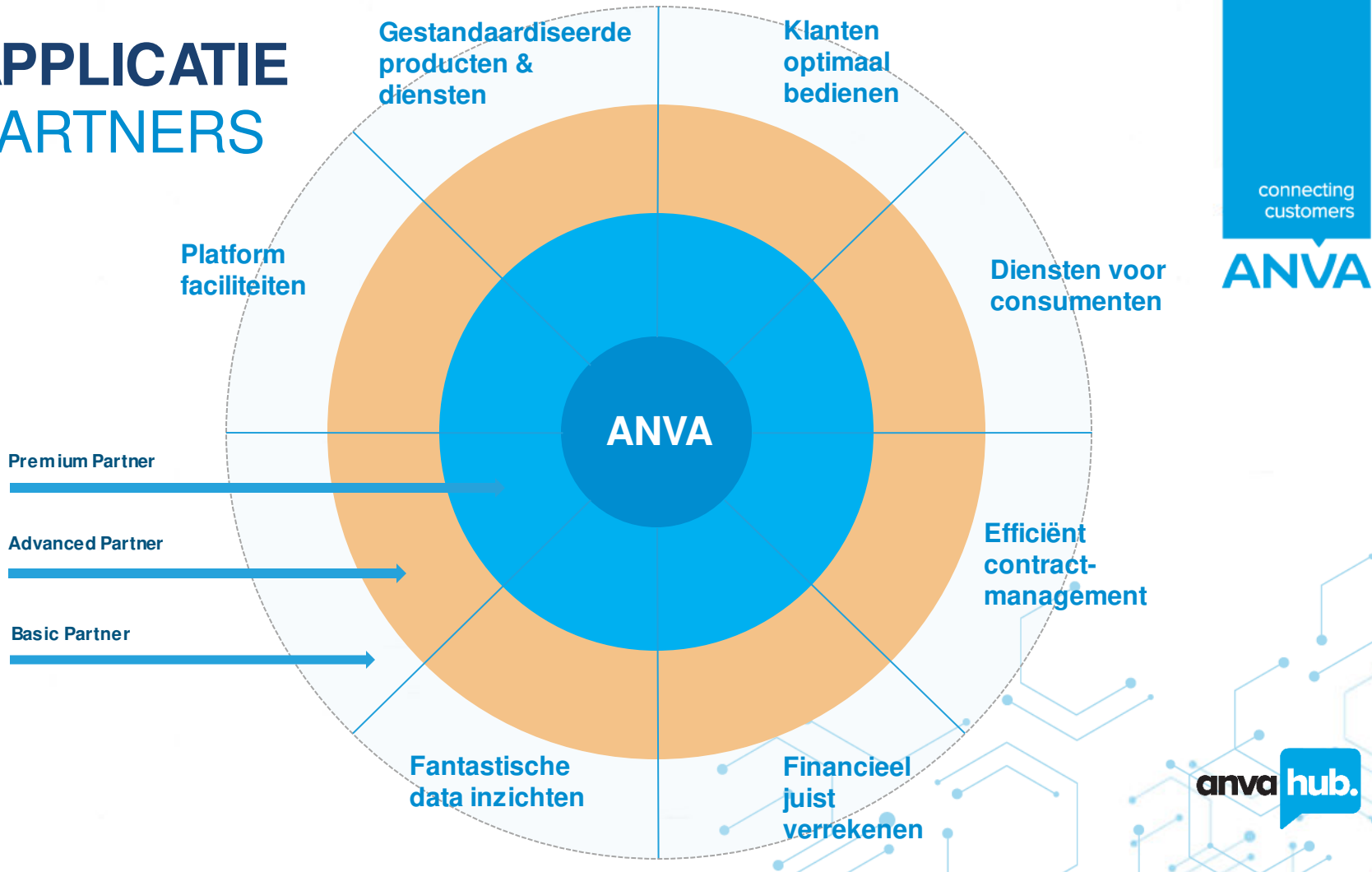
WeGroup

DESTINY
cloud telecom as it should be

aplaza
digitaal is de norm

anva hub.

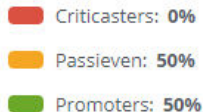
APPLICATIE PARTNERS



KLANT TEVREDENHEID METING CARAIBEN

NPS ⓘ

Hoe waarschijnlijk is het dat je de software van ANVA zou aanraden aan anderen?



Medewerkers die deze vraag ontvingen : 141

Hoe waarschijnlijk is het dat je de dienstverlening van ANVA zou aanraden aan anderen?



Medewerkers die deze vraag ontvingen : 141





Go op
Workation
met ANVA

Hard (net-)werken in de Caribbean,
maar ook keihard genieten!

connecting
customers

ANVA

- **Verbinding met Caraïben vergroten**
- **21 collega's naar Curaçao in een villa**
- **Nuttige en aangename combineren**
- **Werkbezoeken en kennisoverdracht**



AMBASSADEUR PROGRAMMA

- Jullie helpen beter te worden
- Invloed op onze roadmap
- Co-creatie, validatie, pilot en launching customer





AMBASSADEUR

- Ontsluiting van data naar Qanoa extranet
- Online premie calculatie met automatische doorvoer in ANVA
- Koppeling werkt via ANVA Hub middels de XML-modules
- Gerealiseerd in samenwerking ISC 2.0, Qanoa en ANVA



Ernie Croes, Managing Director

Ambassadeur



ANVA Backoffice

Management & Data

XML Interface voor koppeling
van het Extranet (Qanoa) met
ANVA

*ANVA's innovaties zijn waardevol
voor mijn bedrijfsvoering en ik help
mee aan de toekomst daarvan.*

Ernie Croes
Managing Director



AMBASSADEUR

- Toenemende Wet en regelgeving (Solvency)
- Behoeftte aan autorizatie instellen op basis van rol in groepen (niet alleen op individu)
- Actief bijgedragen aan de functie Gebruikersprofielen
- Implementatie door ISC 2.0
- Nu ook in gebruik bij ander klanten (oa. NH1816...)

*Hubert Bentura, Manager Finance
Dayenne Prince, Sr. IT Officer*



connecting
customers

ANVA

Ambassadeur

”

ANVA Backoffice

*Contracten & Financieel
Gebruikersprofielen*

*ANVA's innovaties zijn waardevol
voor mijn bedrijfsvoering en ik help
mee aan de toekomst daarvan.*

 **MCIS**
MADURO & CUREL'S INSURANCE SERVICES

Hubert Bentura, *Manager Finance*
Dayenne Prince, *Sr. IT Officer*



AMBASSADEUR

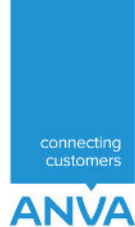
- **Standaard elektronisch dagafschrift functionaliteit werkt niet**
- **Dagafschriften aangepast zodat lokale banken in ANVA kunnen worden ingelezen**
- **Het idee kwam van Arubabank en er is actief bijgedragen aan de ontwikkeling**
- **Voordeel: 3000 betalingen per maand worden nu automatisch verwerkt en ingeboekt in plaats van handmatige verwerking + klanttevredenheid verhoogt**



Arubabank®

Lilian Hoek, Manager Insurance





Ambassadeur



ANVA Backoffice

Financieel & Contracten
Automatisch salderen en
Electronisch dagafschrift

*ANVA's innovaties zijn waardevol
voor mijn bedrijfsvoering en ik help
mee aan de toekomst daarvan.*



Lilian Hoek
Manager Insurance



OP DE AGENDA VANDAAG

- 30 min **Introductie & ANVA update**
- 15 min partner sessie: **Inpact**
- 15 min **break**
- 15 min partner sessie: **WeGroup**
- 15 min partner sessie: **EMS**
- 15 min partner sessie: **Postex**
- 5 min **afsluiting**
- **Feestelijke borrel**



WARM WELKOM VOOR



Wij zijn Inpact.

Wij geven onze gebruikers hun focus terug, we zorgen dat ze blij worden van de dingen die ze doen en geven ze meer tijd in hun dag om te besteden aan zaken die ertoe doen.

“Your time is valuable, we will facilitate you to focus on what matters.”

Facilitator

Digitaliseren & Connecteren van processen



Kopelaar

Verbinden van (eind)gebruikers

Facilitator

Digitaliseren van processen

Marktleider

In ANVA Front-office applicaties

Efficiency

Versnelling van dagelijkse processen

IPC

Insurance Product Content

Product Engines

Ontsluiten kennisregels m.b.v.
marktstandaarden

Kopelaar

Verbinden van (eind)gebruikers

Facilitator

Digitaliseren van processen

Altering the World Of Insurance

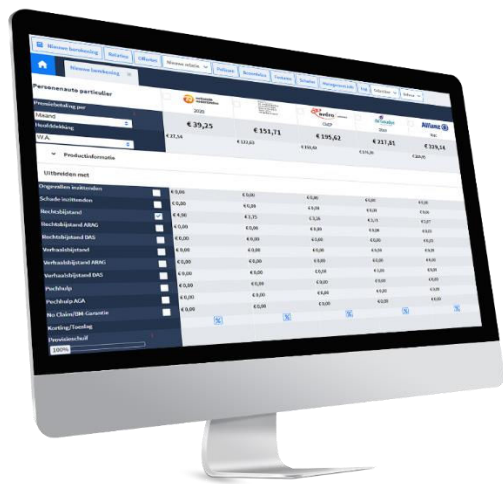


Kwaliteit. Aandacht. Groei.

Laagdrempelig afsluiten,
van niche-tot
pakketverzekering.



AWI Connect



Tarifieren, Offreren, Vergelijken
Muteren

Aanvragen & Accepteren

+/- 350 particuliere producten

+/- 300 zakelijke producten



ANVA Backoffice



Video 2 van Inpact

AWI Klantmap

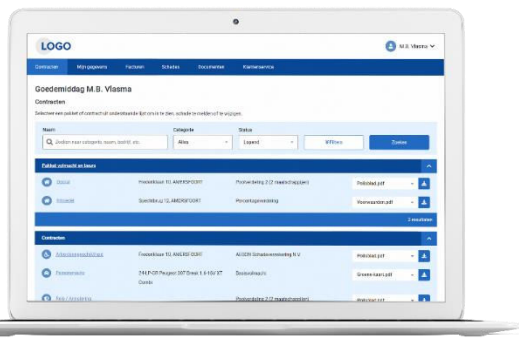
Module Adviseur

Module
Acceptant

Additioneel

Klantmap

Sluitstraten



Inzien & downloaden

Polisbladen / Groene kaart / facturen

Offerte accepteren en aanvragen

Offerte inzien

Acceptatievragen vullen en accorderen

Muteren

Laagdrempelige mutaties doorvoeren

Schade melden

Het kunnen melden van een schade

Communicatie met adviseur

Via mail en chat

USP's

Flexibele User Interface

Volledig responsive

Koppelbaar met derde systemen

Geïntegreerd op ANVA 4/5 | ANVA Hub



Goedemiddag Mevrouw I. Çakir

Contracten

×
Categorie: Alles
Status: Lopend

Pakket mbt korting (00000004-80001)

Aansprakelijkheid bedrijven (B400-100009-06001)	Hellestraat 41 B, AMERSFOORT	Basisvolmacht	
Opstal (B400-100008-05001)	Hellestraat 41 B, AMERSFOORT	Basisvolmacht	Test polis 80001-05001 ↓ ↓

Contracten

Kapitaal (00000004-10002)		REAAL Levensverzekeringen N.V.	
Kapitaal (00000004-10003)		REAAL Levensverzekeringen N.V.	
Opstal (B400-100003)	Hellestraat 41 B, AMERSFOORT	Basisvolmacht	Blanco brief ↓ ↓
Personenauto (00000004-02001)	ER-YU-78 Rolls-Royce Phantom 6.7 V12 Sedan	Percentageverdeling	Blanco brief ↓ ↓
Personenauto (00000004-02002)	RX-FC-75 Nissan Sunny 1.4	ASR Schadeverzekering N.V.	

Zelf regelen

Tweede vraag

Ik heb een schade, wat moet ik nu doen?

Wat is het alarmnummer van mijn verzekeraar?

Geen antwoord kunnen vinden op uw vraag? Bekijk onze FAQ.

[Veelgestelde vragen](#)

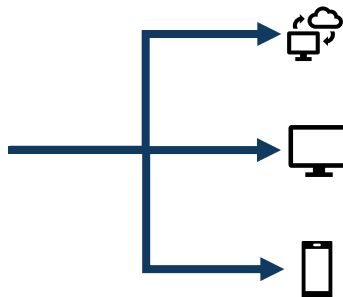
Instructies en formulieren

[Aanrijdingsformulier](#)



AWI / ANVA

Insurance Product Content



Producten Engine

Met de AWI / ANVA Producten Engine worden Particuliere en Zakelijke tarief- en acceptatieregels ontwikkeld die inzetbaar zijn voor Front- En Backoffice applicaties.

Meerdere dialogen zijn hierop mogelijk, zodat deze voor iedere gebruiker in het verzekeringkanaal kan worden ingezet. Van particuliere eindklant tot acceptant.

- Hoge prestaties
- Koppelingen 4iCore
- 24/7 beschikbaar
- Schaalbaar
- AFD Compliant
- Betrouwbaar



Differ
SOLUTIONS

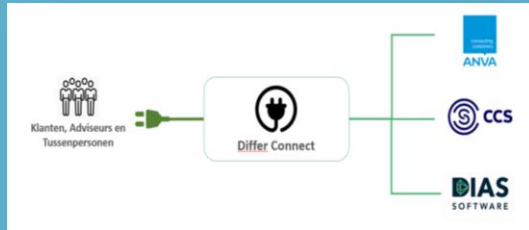
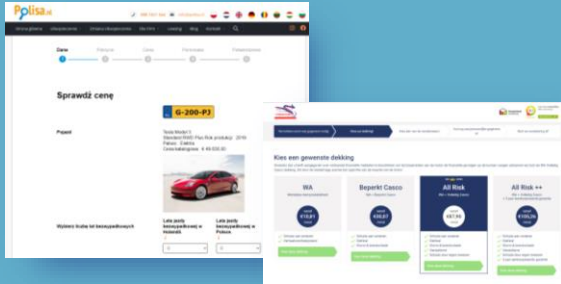
Generiek en op maat

Differ op maat

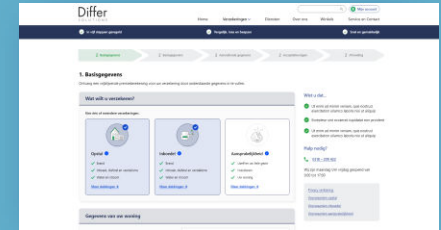
Differ Connect

Aan- Afmelden

Sluitstraten



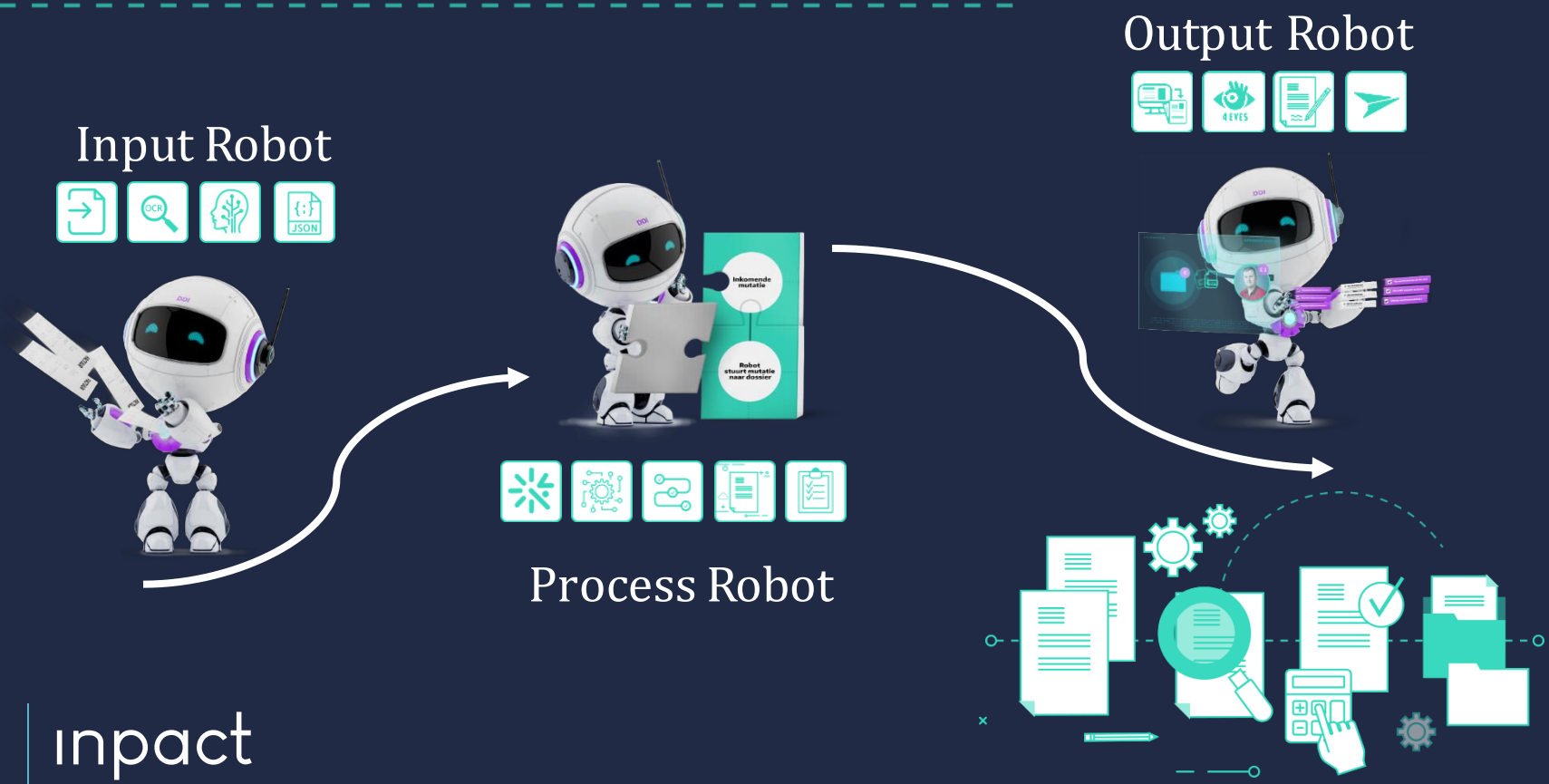
The screenshot shows the 'nsuadmin' web application interface. It features a table with columns for 'Aanmelding', 'Afmelding', 'Aanmelding', 'Afmelding', 'Aanmelding', and 'Afmelding'. The table contains multiple rows of data, including policy numbers, dates, and status indicators. The interface also includes a search bar and navigation tabs at the top.



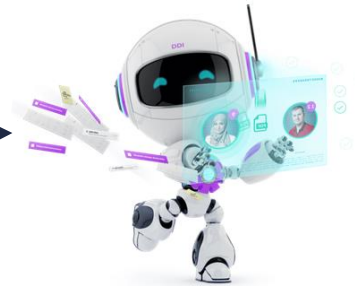
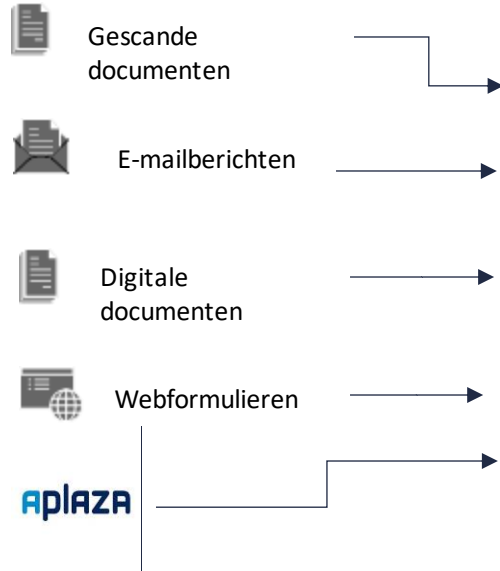
Video 3 van Inpact



DDi Robotic Process Automation Platform



Input robot



Process robot



Process robot



Video 4 van Inpact

Output robot



Output Robot

Dank voor de
aandacht!



OP DE AGENDA VANDAAG

- 30 min **Introductie & ANVA update**
- 15 min partner sessie: **Inpact**
- 15 min **break**
- 15 min partner sessie: **WeGroup**
- 15 min partner sessie: **EMS**
- 15 min partner sessie: **Postex**
- 5 min **afsluiting**
- **Feestelijke borrel**



Break



OP DE AGENDA VANDAAG

- 30 min **Introductie & ANVA update**
- 15 min partner sessie: **Inpact**
- 15 min **break**
- 15 min partner sessie: **WeGroup**
- 15 min partner sessie: **EMS**
- 15 min partner sessie: **Postex**
- 5 min **afsluiting**
- **Feestelijke borrel**



WARM WELKOM VOOR





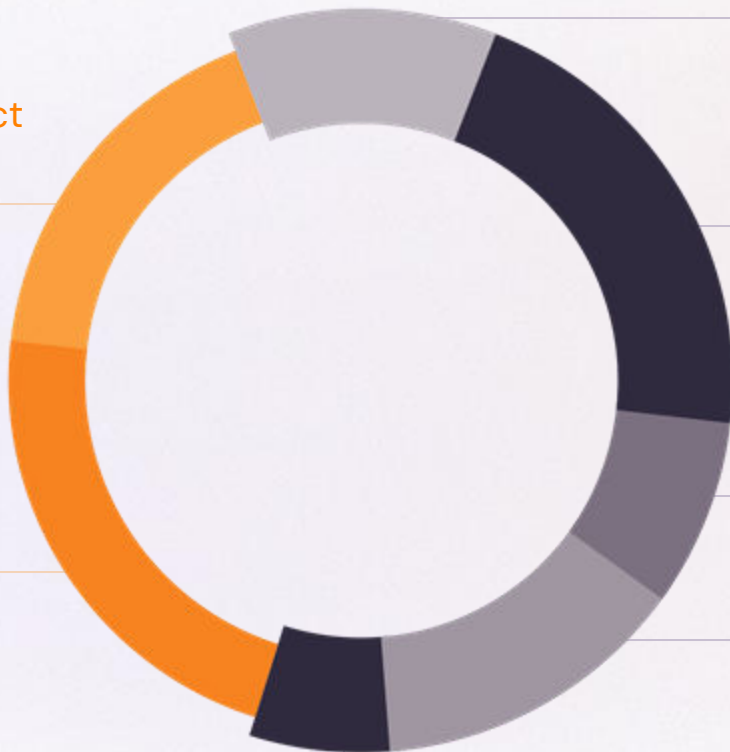
WeGroup

#InsureTheFuture

36%
time for
customers

Client contact
18%

Advisory
18%



Communication with
carriers and partners
11%

Admin
21%

Analysis and research
6%

Displacements
14%

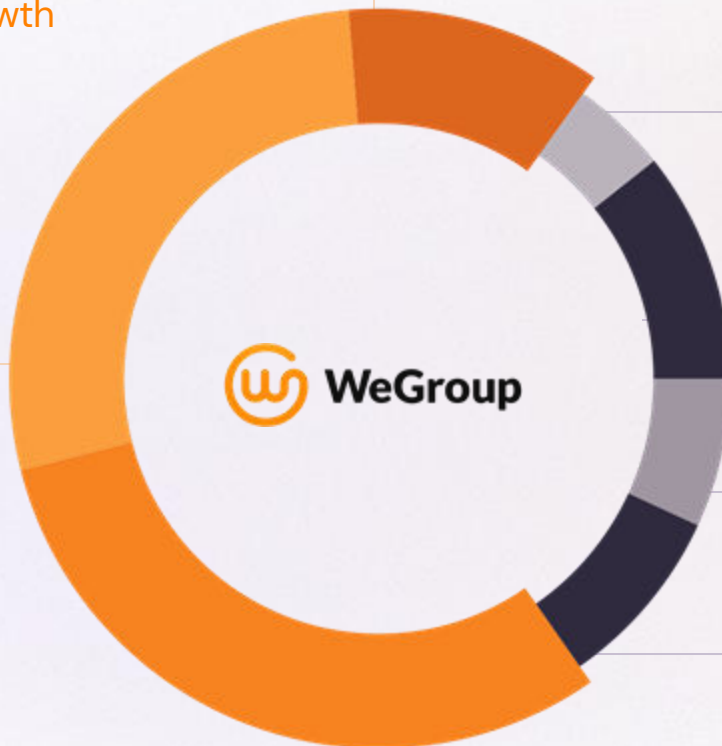
Financial reporting
and accountancy
8%

70%
time for
customers

Portfolio growth
11%

Client
contact
31%

Advisory
28%



Communication with
carriers & partners
4%

Admin
11%

Displacements
7%

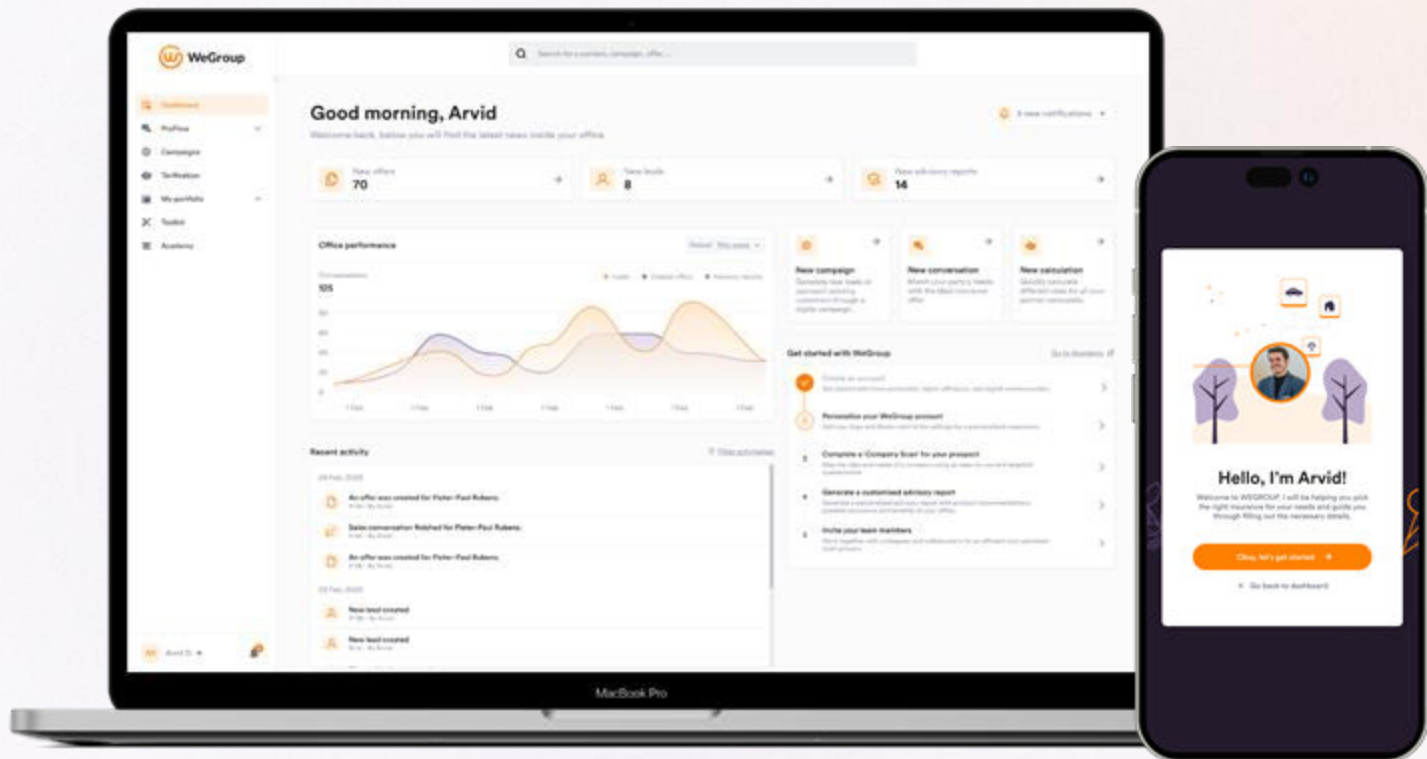
Finance & reporting
8%



WeGroup

#InsureTheFuture







Hello, I'm Arvid.

Welcome to WEGROUP. I will be helping you pick the right insurance for your needs and guide you through filling out the necessary details.

Okay, let's get started



< Go back to dashboard



Gosieweg 140, Willemstad, Curaçao

Property details



Type of property
Open



Surface
598,45m²



Distance from shoreline
3.06 km



Elevation
31m



Under construction?
No



Roof type
Roof tiles



Other types of buildings in the area?

Offices / practices
2

Stores / warehouses
2

Hospitality / garages /
laundry
4

Toko, mini- and
supermarkets
2

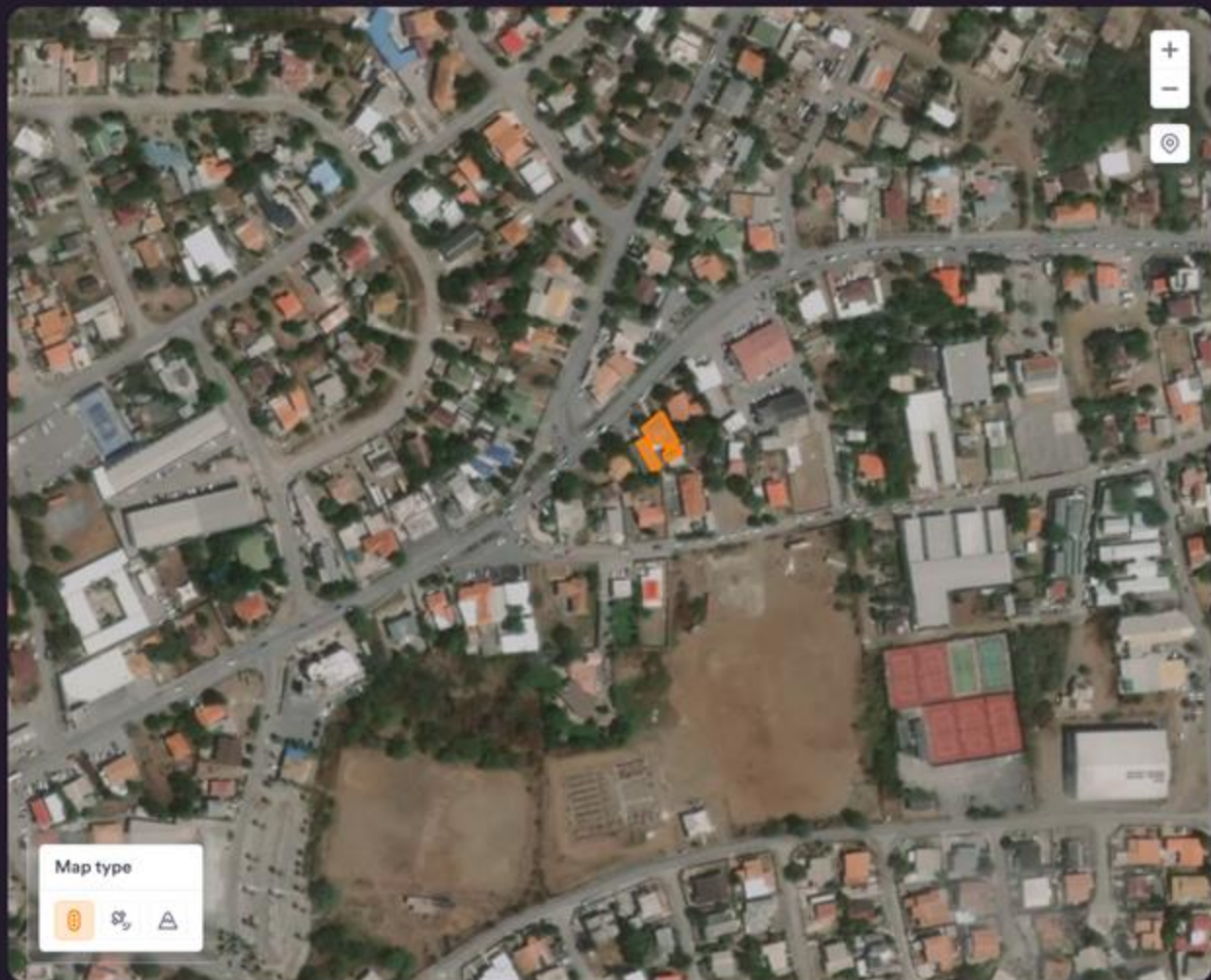
Discos / factories
0

Heavy industry
0

Property features



Detected opportunities




Continue →






Home


Choose which topics are most important to you, so we can better support you in the future.




Digital equipment




Bicycle or electric bicycle




Electric scooter




Jewelry




Art



Drones



Pets



Garden

← Previous

Continue →



Business

We found the following data related to the business at Gosieweg 140.

<p>Business name Restaurant Fish & Joy</p> <p>Incorporation 06/08/2011</p> <p>Business number 054.928.748.013</p> <p>Activities</p> <ul style="list-style-type: none">• Full-service eateries• Restaurant of the traditional type		<p>Information about the owner</p> <p>Owner of the business since 06/08/2011</p> <p>Address Gosieweg 140 Willemstad Curaçao</p> <p>Email address willemvanhaaren@email.com</p>
---	---	---

Would you like to start a company scan?

Performing a full analysis involves additional questions and takes about 10 minutes.

Not now

Let's go!



Onderwerp 7 van de 14

Bedrijfsmiddelen

[Bedrijfsmiddelen](#)

[Inventaris](#)

[Elektronica](#)

[Elektrische installaties](#)

[Overige vragen](#)

[Upload documenten](#)

[Aanvullende opmerkingen](#)

Bedrijfsmiddelen

Geef aan welke bedrijfsmiddelen worden gebruikt

Inventaris

Nieuwwaarde Inventaris [?]

€ 8.000

Is **Bigma Accountants B.V.** eigenaar van de inventaris?

Nee

Ja

Op welke risicoadres(sen) bevindt zich de inventaris?

Elektronica

Nieuwwaarde Elektronica (Laptop / PC - Multimedia) die niet wordt verplaatst. [?]

€

Nieuwwaarde Elektronica (Laptop / PC - Multimedia) die ook op andere locaties wordt gebruikt. [?]

€

Is **Bigma Accountants B.V.** eigenaar van de elektronica?

Nee

Ja

Op welke risicoadres(sen) bevindt zich de elektronica?

Elektrische installaties

[← Vorige](#)

Huidig onderwerp: Bedrijfsmiddelen 4/7 ^

[🔍 Overzicht risico's](#)

[Volgende →](#)

— Professional advisory reports to share with your clients

The image displays a stack of four professional advisory reports from WeGroup, presented in a layered, overlapping fashion. The reports are designed with a clean, professional layout, featuring the WeGroup logo at the top of each page. The visible sections include:

- Your risks:** A section titled "Cyber Risks" with a red padlock icon, discussing the development of digitalization and the need for security measures.
- Recommended actions - Part 1:** A list of actionable items such as "Make sure the building your business owns is covered" and "Inspect the alarm and extinguisher on an annual basis".
- Recommended actions - Part 2:** Further actionable items like "Install security camera's" and "Bring your car in for check-up & maintenance on an annual basis".
- Summary:** A section titled "Our conversation" and "Conclusions" providing a high-level overview of the report's findings and recommendations.
- Professional Risk Report:** A detailed report for "BIGMA ACCOUNTANTS" provided by "Professional risk advisor Arvid De Coster & WeGroup Adviseurs NV". It includes contact information for Arvid De Coster and the company's services: Insurance, Advisory, Mortgages, and Savings.

The reports are presented against a light, neutral background, emphasizing their professional and informative nature.

Personalize the advisory report

Below you will find the different topics that are part of the advisory report. Choose for yourself which parts you wish to complete and communicate with your client via the exportable document.

Show	Subject
<input checked="" type="checkbox"/>	Advices Generated insurance and prevention advices for this report. You can easily add new advices or easily modify the advices and their texts.
<input checked="" type="checkbox"/>	Action list Action points are derived from the advice given in the first step. This allows you to communicate what actions still need to be done long your or the client's side.
<input checked="" type="checkbox"/>	Points of interest Through the points of interest, you can include important issues for your client. Think of additional prevention tips or relevant developments.
<input checked="" type="checkbox"/>	Insurance Overview An overview of the customer's current insurance policies and coverages. Automatically retrieved if present in the batch data or manually completed by you.
<input checked="" type="checkbox"/>	Quotes An overview of quotes that you can send along to the client based on the proposed advice and insurance.
<input checked="" type="checkbox"/>	Benefits The benefits you offer to clients as an advisor are included in the advisory report.

Remember my choice

Continue →



Your advisory report was saved succesfully. What would you like to do next?



Export to ANVA

Export your advisory report straight to ANVA.

Export to ANVA



Export to Impact

Export your advisory report straight to Impact.

Export to Impact



Download as PDF

Download your advisory report as a PDF.

Download as PDF







Hallo, ik ben Louise.

Welkom bij VlerGroup.
Ik zal je helpen de juiste verzekering voor jouw
behoeften te kiezen en je te begeleiden bij het
resultaat van die moeilijke gegevens.

Oké, laten we beginnen



- Dashboard
- Conversations
- Campaigns**
- Calculations
- My portfolio
- Toolkit
- Academy

Create a new campaign

Generate more revenue for your office by reaching new prospects or re-engaging existing clients.

Generate leads

Sales conversations

Website

Collect information from prospects and customers through a pop-up or link on your website.

Select



Sales conversations

Social media

Use your social media channels to gather information from prospects or customers.

Select



Risk analysis

Promotional material

Gather information from prospects and customers through promotional materials such as flyers or business cards.

Select





Insurances

If possible, upload the policy sheets of your current insurance policies

	Car Insurance car-polis-2021.pdf	X Remove
	Contents insurance spettens-polis-2021.pdf	<div><div style="width: 75%;"></div></div> 75%
	Oldtimer Car Insurance	1 Upload file

← Previous

Continue →





ONTDEK HIER ONZE SALONCONDITIES MET KORTINGEN TOT 20% OP UW AUTOVERZEKERING



Autoverzekering

Geniet van een autoverzekering op maat met de beste waarborgen voor een optimale bescherming aan verrassend scherpe premies.

- **Gratis dekking** voor extra opties tot 2.500 EUR
- **Schade?** Geen vrijstelling bij herstelling binnen Honda herstelnetwerk indien schadebedrag > 500 EUR
- **Totaal verlies of diefstal?** Gegarandeerde cataloguswaarde tot 3 jaar bij aankoop van een nieuwe Honda na totaal verlies of diefstal van uw huidige Honda!
- **Gratis** Bestuurdersverzekering

[Meer info](#)

Bereken uw premie



Motoverzekering

Ervaar zorgeloos rijplezier met een motoverzekering op maat. Ook als motorrijder verdient u de beste bescherming onderweg!

- **Gratis dekking** voor extra opties en toebehoren tot 1.000 EUR
- **(Mini-) Omnium** mogelijk
- **Bestuurdersverzekering** mogelijk

[Meer info](#)

Bereken uw premie



Hallo! Ik ben Louise! Om uw gepersonaliseerde premie te berekenen, gelieve de volgende vragen rechts te beantwoorden.

U bent een:

Natuurlijk persoon

Rechtspersoon

Voornaam *

Arvid

Familienaam *

De Coster

Geboortedatum *

19 / 10 / 1992

Is de hoofdbestuurder ook de verzekeringnemer? ?

Ja

Telefoon

+32

E-mailadres *

arvid@wegroup.be

* Verplichte velden

ik ben geen robot



reCAPTCHA
Privacy - Voorwaarden

Volgende

Why leading insurance players **join WeGroup**



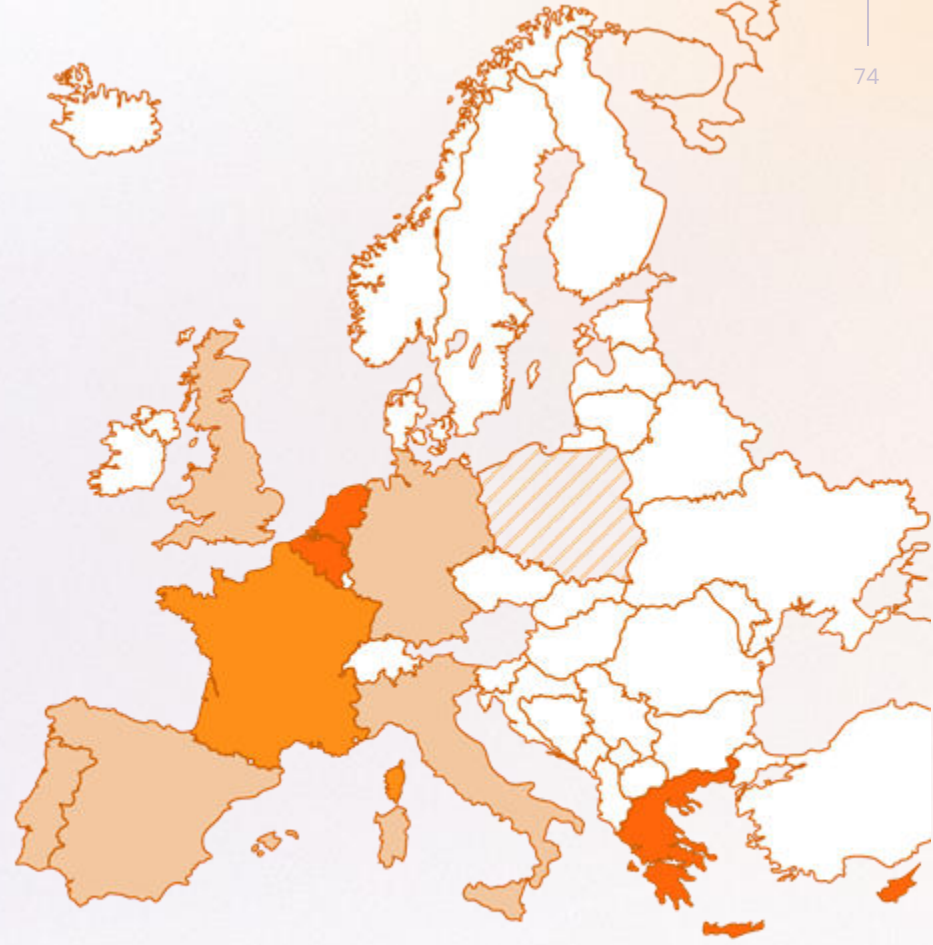
Increased
premium income



Higher
efficiency



Optimal
communication



**Launched in
6 countries with
40+ team members**



**7 million dollar
capital raised**



**23 international
awards**

Are you ready to join **The Group?**

Reach out to **us!**



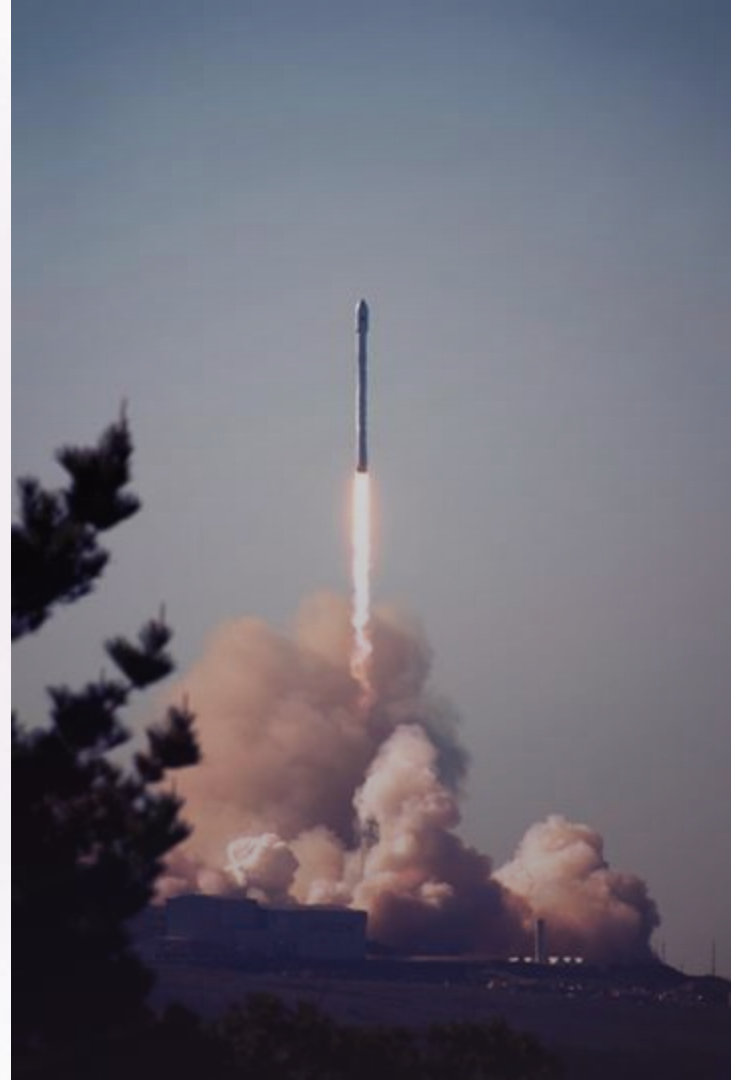
www.wegroup.nl/caribbean



hello@wegroup.nl
arvid@wegroup.nl



Moutstraat 68 – 9000 **Ghent** – **BE**
Stationsplein 91 – 5211BM 's **Hertogenbosch** – **NL**
5 Rue de la Baume – 75008 **Paris** – **FR**
1 Canada sq. (L39) – E14 5AB **London** – **UK**
Google Campus, PI Konesera 10 – 03-736 **Warsaw** – **PL**



Insure the Future



Louise

WARM WELKOM VOOR



Wij zijn EMS...

- EMS is een uniek cloud-based alternatief voor traditionele oplossingen voor schadeafhandelingen, die ervoor zorgt dat verzekeraars een fantastische klantervaring kunnen geven aan hun eindgebruikers.
- Door de klant centraal te stellen, zijn bedrijven in staat om de klanttevredenheid te vergroten en de klanten aan hen te binden.
- Doelstelling:
 - Een zo compleet mogelijk dossier aan te leveren aan de schadebehandelaar
 - (Bulk) schades STP (vol automatisch) af te handelen
- Deskundig, betrouwbaar, no-nonsens, klantgericht, onafhankelijk en...een waanzinnig leuke club mensen 😊



Wij ontwikkelen samen met klanten & partners



Wat doet EMS

Herkennen

- Inloggen
- Klantinformatie ophalen
- Polisinformatie ophalen



Verzamelen

- Uitvragen:
 - Wie
 - Wanneer
 - Hoe
 - Wat
 - Bewijs



Controleren

- Dekking
- Schadehoogte
- Risico
- Fraude



Afwikkelen

- Uitbetalen
- Afwijzen
- Herstellen
- Terugschrijven in ANVA



Driver 1. Schaarste



LinkedIn search results for 'schadebehandelaar' in the Netherlands. The search bar shows 'schadebehandelaar' and 'Netherlands'. The results list several job openings:

- Schadebehandelaar** at Wispels Verzekeringen B.V., Hellendoorn, Overijssel, Netherlands. 5 months ago. 1 applicant. Part-time, 11-50 employees.
- Schadebehandelaar Licht Letsel** a.s.r., Utrecht, Netherlands. 11 connections work here. 1 applicant.
- Schadebehandelaar Kabel & Infra** at Sedgwick, Rotterdam, South Holland, Netherlands. 3 connections work here. 2 applicants.
- schadebehandelaar goederen Logistiek en transport** at TVM verzekeringen, Hoozeveen, Drenthe, Netherlands. Actively recruiting. 1 applicant.



Vacatures zoeken Bedrijfsreviews Salarissen zoeken

Indeed search filters for 'schadebehandelaar' in 'Plaats, provincie of p...'. The search bar shows 'Wat schadebehandelaar' and 'Waar Plaats, provincie of p...'. Filter categories include:

- Datum geplaatst
- Geplaatst door
- Thuiswerken
- Salarisindicatie
- Alle branches
- Locatie
- Bedrijf
- Vacaturetaal

Plaats je cv - In enkele seconden

schadebehandelaar vacatures
Sorteer op: **relevantie - datum**
Pagina 5 van 260 vacatures

Schade-expert Proces - Rotterdam
DEKRA Claims and Expertise B.V.
Rotterdam +1 plaats

- Stel; een enorme storm raasde in Rotterdam.
- Er ontstaat schade aan onder andere daken en

E-mail mij GRA...
deze zoekopdr...

E-mailadres

Alert op...

Als je een vacatu...
onze voorwaard...
wanneer je wilt o...



Driver 2. Behouden



Floor Kootstra (She / Her) • 1st

Afstudeertraject | Marketingconsultant bij Ems Claims Solutions Provider | Social ...

1w • 🌐

🌟 Nieuwe uitdaging 🌟

Vol trots kan ik vertellen dat ik ben begonnen aan de laatste fase van mijn opleiding. Afstuderen!

Het komende halfjaar zal ik werkzaam zijn bij [Ems Claims Solutions Provider](#) als marketing consultant. Dit betekent dat ik bezig ga met verschillende werkzaamheden, zoals websitebeheer en het helpen bij het testen van software. Ondertussen zal ik onder de begeleiding van [Luigi van Geest, CAMS](#), [Gerrit Kuiper](#) en [Jetske Davies-Popken](#) een internationaal marketingplan schrijven.

Met goede moed stap ik in dit volgende avontuur, let's go! 🍀

[#afstuderen](#) [#marketing](#) [#claims](#)

connecting
customers

ANVA



Camiel Groot • 1st

4e jaars Business Studies - Banking & Insurance-student

8mo • 🌐

Met trots kan ik mededelen dat mijn stage bij [Ems Claims Solutions Provider](#) vandaag officieel van start is gegaan.

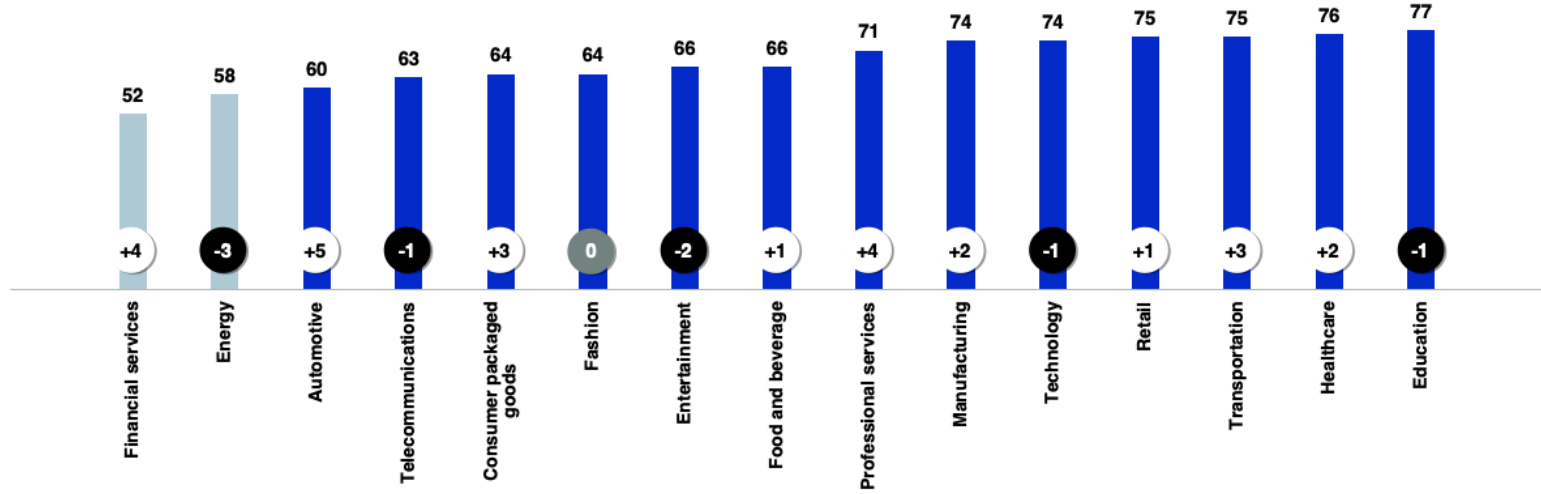
[Ems Claims Solutions Provider](#) is een toonaangevende InsurTech met een unieke oplossing voor de schadeverzekeringsmarkt. De EMS Claimsengine® maakt het mogelijk om bulkschades STP af te handelen, waardoor meer tijd overblijft voor het behandelen van "bijzondere schades" zonder dat de servicekwaliteit hierdoor vermindert.

Tijdens mijn stage zal ik betrokken zijn bij het verbeteren van de leadgeneratie, het doorontwikkelen van de customer journey om het claimsproces verder te stroomlijnen en zal ik mijn kennis over de verzekeringswereld uitbreiden.

Ik kijk ontzettend uit naar de leerzame aankomende 5 maanden en bedank [Luigi van Geest, CAMS](#) en [Gerrit Kuiper](#) voor deze unieke kans!

ems
CLAIMS SOLUTIONS PROVIDER

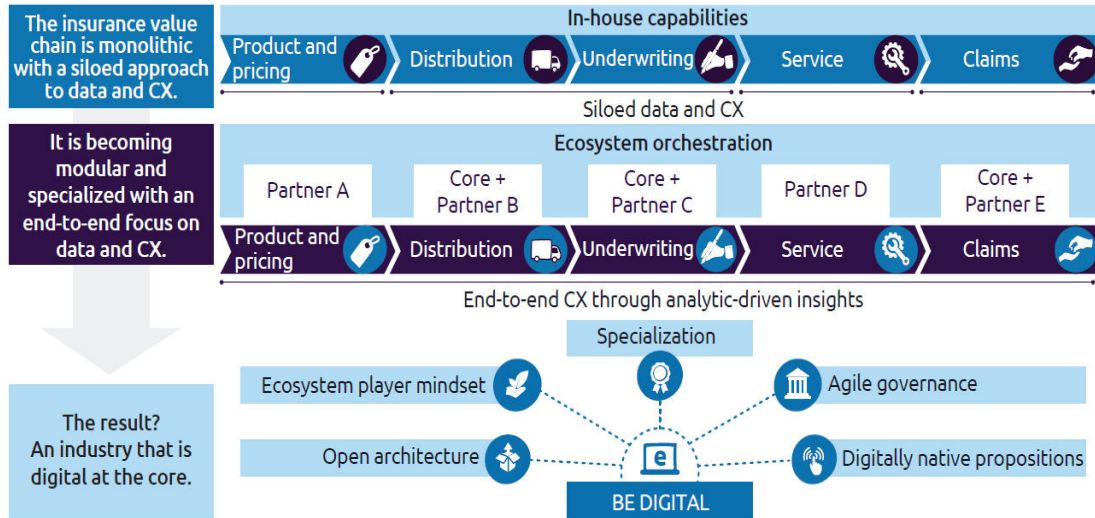
Driver 3. Klantbelang



2020 Edelman Trust Barometer. TRU_IND. Please indicate how much you trust businesses in each of the following industries to do what is right. 9-point scale; top 4 box, trust. Industries shown to half of the sample. General population, The Netherlands.

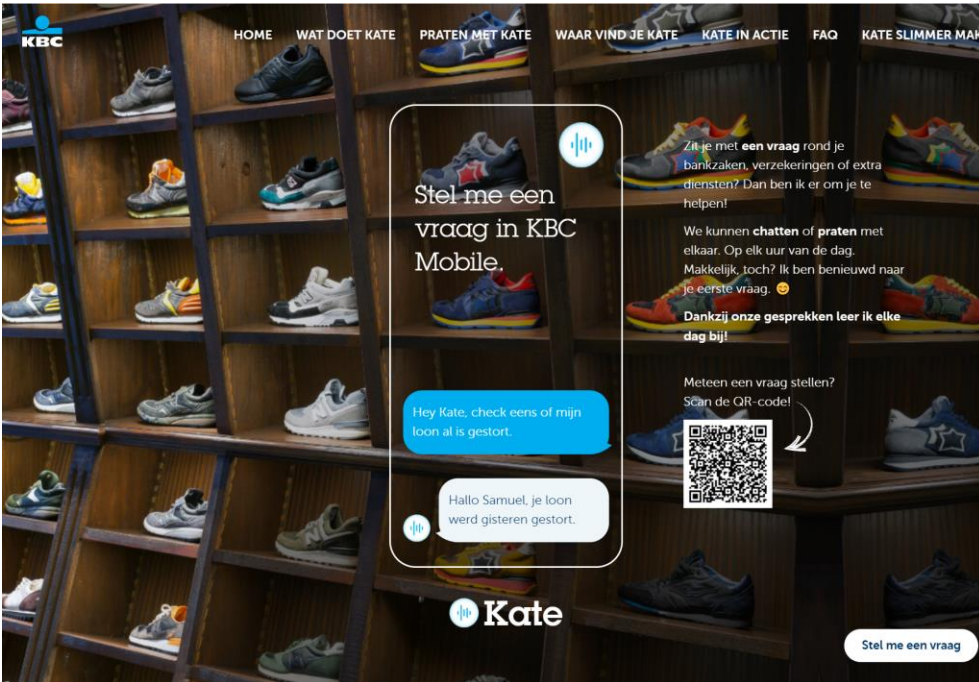
Trend 1. Be digital...

Figure 10. The insurance value chain is transitioning from monolithic to modular and specialized



Source: Capgemini Financial Services Analysis, 2021.

Trend 2. Artificial intelligence



Dit kan ik nu al voor je doen



Hey Kate, **check** je even of **mijn loon** al gestort is?



Hey Kate, kun je me even helpen met mijn **schadeaanfifte**?



Hallo Sam, interesse in een **voordeliger energietarief**?



Hallo Arne, **je parkeersessie** loopt af over 15 minuten.

★ Activeer mijn proactieve diensten en ik stuur je dit soort suggesties!

Leer me kennen in KBC Mobile

Uitdaging 1, 2 & 3 Change management



Klantportaal

- Makkelijk in gebruik
- Dynamisch
- Duidelijke en relevante vragen
- Helder voorstel
- Onderscheid per geclaimd item
- Bevestiging per sms / email
- AVG proof



Beste meneer/mevrouw,

Uw schademelding: 10-03490 is afgewikkeld. De uitkering van uw schade is verzonden. U ontvangt de betaling binnen enkele dagen op uw rekening.

Wij sturen u een overzicht van uw schademelding en hieronder vindt u een betalingsoverzicht:

Kosten schade	Eigen risico	Totaal te ontvangen
€ 649,00	€ 50,00	€ 599,00

Wij laten geen kans onbenut om u van dienst te zijn. Graag nodigen wij u daarom uit om deel te nemen aan ons klanttevredenheidsonderzoek. Dit onderzoek helpt ons om onze dienstverlening te verbeteren. Het invullen van de vragenlijst duurt slechts 1 minuut en deelname is geheel anoniem. Klik op onderstaande link om deel te nemen:

<http://www.ems.claims/klantenservice/klanttevredenheidsmeter/>

Wij bedanken u alvast voor het invullen van deze vragenlijst.

Wij vertrouwen erop u hiermee naar behoren te hebben geïnformeerd. Mocht u nog vragen hebben, dan kan u altijd contact met ons opnemen.

Met vriendelijke groet,

Team schade



EMS Verzekeringen B.V.
Transistorstraat 91-35 | 1322CL | Almere



Deze email is uitsluitend bestemd voor de geadresseerde(n). Verstrekking aan en gebruik door anderen is niet toegestaan. Nemasdeboer sluit iedere aansprakelijkheid uit die voortvloeit uit elektronische verzending. Voor ons [privacybeleid](#) verwijzen wij u naar onze website.

... in uw eerste contact met een
schadespecialist

Prijzenbibliotheek voor opstalschades

- Schadehoogte-evaluatie voor opstalschades
- Beoordelen van herstellkosten door schadebehandelaars is vaak inconsistent
 - Eenheidsprijs moet beneden een bepaalde standaardwaarde zijn
 - Eenheidsprijs afhankelijk van de hersteller
 - Eenheidsprijs afhankelijk van de schadebehandelaar en schade-expert
- Mogelijkheid tot generen van een voorstel op basis van een %

Object	subtype	Prijs materiaal	Eenheid	Tijd verzekerde	Tijd hersteller	Prijs tijd verzekerde	Prijs tijd hersteller	Maximerin g herstel verzekerde	Maximerin g herstel hersteller
Deur									
Binnen	Massief	€ 200,00	per stuk	5,00	3,00	€ 12,50	€ 50,00	€ 262,50	€ 350,00
	Niet massief	€ 75,00	per stuk	5,00	3,00	€ 12,50	€ 50,00	€ 137,50	€ 225,00
	Schuifdeur	€ 500,00	per stuk	12,00	6,00	€ 12,50	€ 50,00	€ 650,00	€ 800,00
Buiten	Hout	€1.300,00	per stuk	6,00	3,50	€ 12,50	€ 50,00	€ 1.375,00	€ 1.475,00

Motorrijtuigen Aansprakelijkheidsbepaling

- Op basis van verkeersregels
- Bepaling op basis van de gemarkeerde vakken op het Europees Schade Formulier (ESF)

Opslaan

Administrator

Analyse aansprakelijkheid

Aantal regels van toepassing: 1

Conflict tussen regels: Nee

Aansprakelijkheid

- Verzekerde: 0
- Tegenpartij: 1
- Beide: 0

Regels

- X1: Stond geparkeerd/stil
Y1: Ging parkeren
(Verzekerde: 0 | Tegenpartij: 1)

Opslaan Annuleren

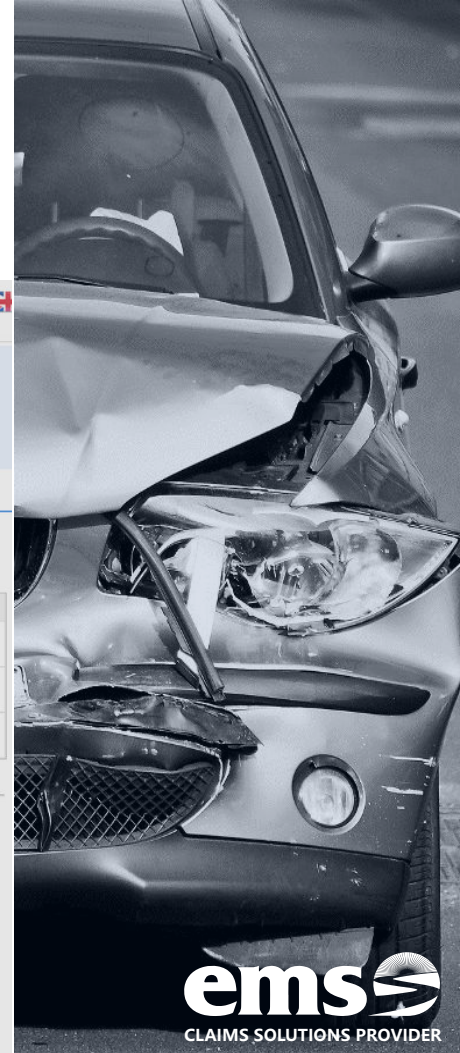
Upload

Bestand Bestand kiezen Geen bestand gekozen

Soortbestand Aangifte

Omschrijving

Upload



Motorrijtuigen

- Integratie Google maps bij schademelding
- Schadesturing op basis voorkeur Volmacht of Verzekeraar
 - Schade / Glasgarant
 - Openclaims / VIP service
- Locatie gebaseerde dichtstbijzijnde herstellere



- Van Mossel Autoschade Groningen

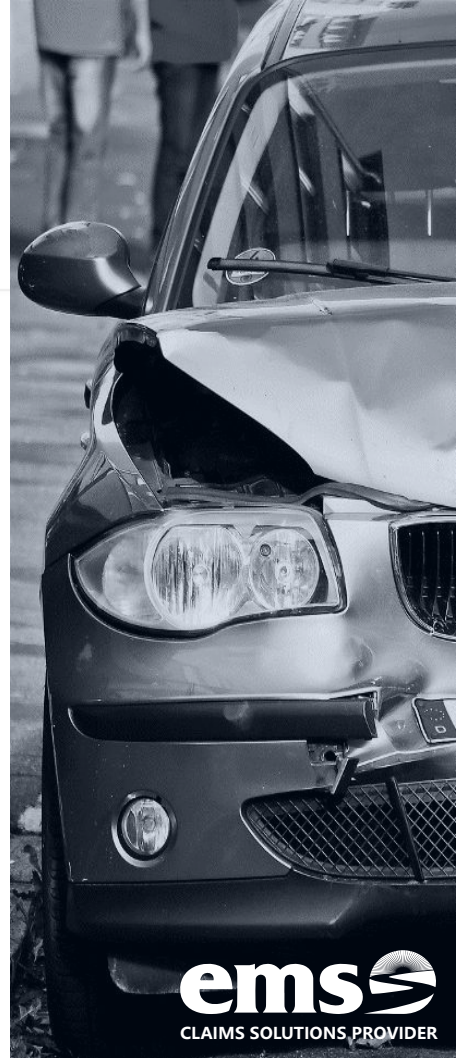
Na het selecteren van de herstellere, zullen wij deze op de hoogte stellen.

Dit doen wij via mail, waarin de volgende gegevens worden opgenomen:

- Naam: Jetske Davies
- Kenteken: 04-RT-NX
- Email: jetske.davies@ems-csp.com
- Telefoon: -

- Selecteer dit vakje als u zelf contact wilt opnemen met deze hersteller.

Er wordt geen automatische e-mail verzonden.

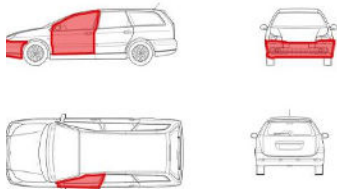


Autoschade-evaluatie

- Simpele schade vraagt om een simpele behandeling
- Stuur geen expert als er geen nodig is
- Creëert onderscheid tussen cosmetisch en technisch
- Genereert een reële eerste reservering
- Predictive Cost Quotation (PCQ) snelle inschatting voor cosmetische autoschades

1

Wijs de schade aan



2

Identificeer het type en het gevolg van de schade

Type reparatie

Kies alstublieft het type schade:

- Deuk kleiner dan 2 Euromunt met lakschade
- Deuk kleiner dan 2 Euromunt zonder lakschade
- Lichte krasjes aan de lak
- Deuk met lakschade minder dan 6mm diep
- Flinker schade (vervangen)

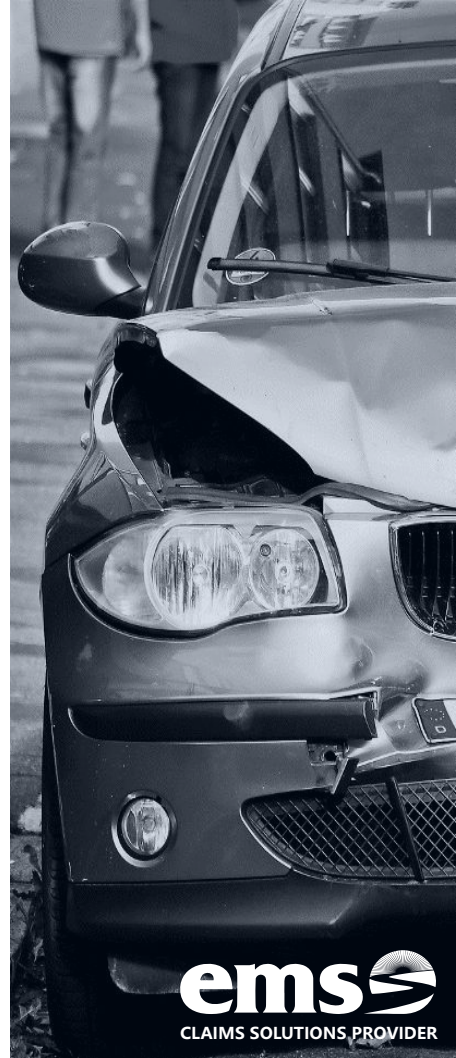
3

De PCQ berekent de schadehoogte

Verwacht schadebedrag:

367 EURO

Klik [hier](#) om verder te gaan



Gedragsanalyse I

- Analyse van de totale dialoog en individuele vragen in tijd
- Richting van de vragen
- Veranderen van antwoorden

Gedragsanalyse

Uitval op basis van: *Buiten de verwachte tijdsduur*

Norm 1

- Aantal vraaggroepen: 25
- Drempelwaarde: 18
- Aantal vraaggroepen binnen de normwaarden: 7
- Aantal vraaggroepen buiten de normwaarden: 18

Wie heeft de schade veroorzaakt?

Tijdsduur: 7.6 seconden

Richting: backward



Geef in uw eigen woorden aan wat er precies is gebeurd.

Tijdsduur: 20.6 seconden

Richting: forward



Veldnaam	Oude waarde	Nieuwe waarde
someone__else__details	Misschien hebben de kinderen gestoeid/gespeeld bij de deur, maar dat hebben we niet gezien! De ruit was in ieder geval gebroken.	Iemand heeft mijn ruit aan de achterkant van het huis beschadigd, maar weet niet wie of hoe het gebeurd is.

Is er iets uit onderstaande lijst van toepassing?

Tijdsduur: 2.6 seconden

Richting: forward



Fotoherkenning

- Reverse Image search
 - Zoekt exacte foto op internet
 - Index 39.2 miljard foto's
- Fase 2
 - Factuurherkenning
 - OCR herkenning beschadigd item

FACTUUR.
Dat betaal ik zelf wel.


Coolblue B.V.
Oostplein 97
3011 KW Rotterdam
Nederland
Tel (+31) 020 7989969
zakelij@coolblue.nl
KvK Rotterdam 24330087
BTW NL810433941B01
IBAN NL50NG083251309
BIC INGBNL2A

Artikel	Aantal	Prijs per stuk	BTW	Prijs excl. BTW
Microsoft Office 365 Personal 1 jaar abonnement	1	€ 50,00	21%	€ 50,00
Case Light Sleeve 15,6" LAPS-116 Zwart	1	€ 20,00	21%	€ 20,00
Asus Vivobook Pro N580VD-E4927 incl. ThinkspareWing Thinkspace 2018 42,65 Serienummer: C783	1	€ 990,00	21%	€ 990,00
Norton Security Deluxe 3.0 1,5 jaar abonnement	1	€ 40,00	21%	€ 40,00

Exclusief BTW	€ 1.100,00	Subtotaal excl. BTW	€ 1.100,00
21%	€ 231,00	BTW	€ 231,00
Totaal	€ 1.331,00	Totaal incl. BTW	€ 1.331,00
		"TOTAAL" op 6 maart 2018	€ 1.331,00

Vragen over je bestelling? We helpen je graag.
Neem contact met ons op via zakelij@coolblue.nl of (+31) 020 7989969.

Altijd minimaal 2 jaar garantie. Doen we niet moeilijk over.



FACTUUR.
Dat betaal ik zelf wel.


Coolblue B.V.
Oostplein 97
3011 KW Rotterdam
Nederland
www.coolblue.nl
KvK Rotterdam 24330087 BTW
NL810433941B01 IBAN
NL50NG083251309 BIC
INGBNL2A

Artikel	Aantal	Prijs per stuk	BTW	Prijs incl. BTW
Apple MacBook Pro 13" Touchbar / M1PH12/2 Space Grey incl. ThinkspareWing Thinkspace 2018 42,65	1	€ 1.659,00	21%	€ 1.659,00
	1		21%	€ 1.659,00

Exclusief BTW	€ 1.371,07	Subtotaal	€ 1.659,00
21%	€ 287,93	Totaal	€ 1.659,00
Totaal	€ 1.659,00	Totaal	€ 1.659,00

Printen? Het wordt je kaartje bezorgd of je krijgt het in je mail of in je Mijn Coolblue-account.

Altijd minimaal 2 jaar garantie. Doen we niet moeilijk over.



Puntentelling

- Risico profilering
- STP graad verfijning
- Makkelijk in gebruik
- Realtime aanpasbaar bij calamiteiten

Puntentelling

Beginwaarde :
 Uitvaldrempel :

Polissoort	Bron	Beïnvloeder	Sub-beïnvloeder	Weging	
Inboedel	Verzekeringnemer	Aantal jaar sinds de laatste melding	<= 1	-10	
Inboedel	Verzekeringnemer	Aantal jaar sinds de laatste melding	<= 2	-5	
Inboedel	Verzekeringnemer	Leeftijd (in jaren)	<= 18	-10	
Inboedel	Verzekeringnemer	Leeftijd (in jaren)	>= 75	-10	
Inboedel	Verzekeringnemer	Leeftijd (in jaren)	>= 85	-15	
Inboedel	Verzekeringnemer	Aantal polissen	<= 1	-2	
Inboedel	Verzekeringnemer	Aantal polissen	>= 5	10	
Inboedel	Verzekeringnemer	Tijdstip (bijv. 12:35)	vanaf, t/m 0,5	-10	
Inboedel	Verzekeringnemer	Achterstand (in dagen)	>= 7	-20	
Inboedel	Verzekeringnemer	Achterstand (in dagen)	>= 14	-40	
Inboedel	Dialoog	[no trans]	Schadedatum	-5	
Inboedel	Dialoog	[no trans]	Tijdstip schade	-5	
Inboedel	Dialoog	Schadelocatie	In het binnenland	-10	
Inboedel	Dialoog	Schadelocatie	In het buitenland	-50	
Inboedel	Dialoog	Wat kunt u ons precies over de locatie vertellen?	Op de openbare weg	-5	

Vragen

WARM WELKOM VOOR



postex[®]



Optimale digitale dienstverlening

Postex voor verzekeraars en financiële dienstverleners



Even voorstellen



Arjan Graveland
Accountmanager
Financial Services



Cornelis Hoeflake
CTO
& Partner

Wie wij zijn

- ✓ Klantcommunicatie
- ✓ Gevestigd in Gouda, Nederland
- ✓ ISAE 3402 type-2 gecertificeerd platform (AVG-check)
- ✓ Gepatenteerde technologie
- ✓ + 300 klanten
- ✓ + 1 miljard euro aan betaalverzoeken



Betere resultaten met geautomatiseerde digitale klantcommunicatie en online betaalservices



Bewezen koppelingen

Bewezen koppelingen met de meest gebruikte branchesystemen. Maak gebruik van de best practices voor een snellere time to market.



Robuust API Platform

Sluit bestaande IT-landschappen aan op het Postex API Platform. Meer dan 100 dienstverleners in de financiële sector in Nederland maken gebruik van het Postex Platform.



Als los proces en component af te nemen

In gebruik bij verzekeraars, provinciale advieskantoren, volmachtkantoren en serviceproviders.



We hebben drie vliegen in één klap geslagen. De service aan onze klanten is aanzienlijk verbeterd. Daarnaast zetten we met het digitaal versturen van onze polissen een stap in ons beleid ten aanzien van duurzaamheid én bovendien verlagen we de kosten.



Vera van Putten
Manager Acceptatie Klaverblad Verzekeringen

300+

organisaties

Meer dan 300 organisaties realiseren de beste resultaten met Postex.

Zij werken al met Postex



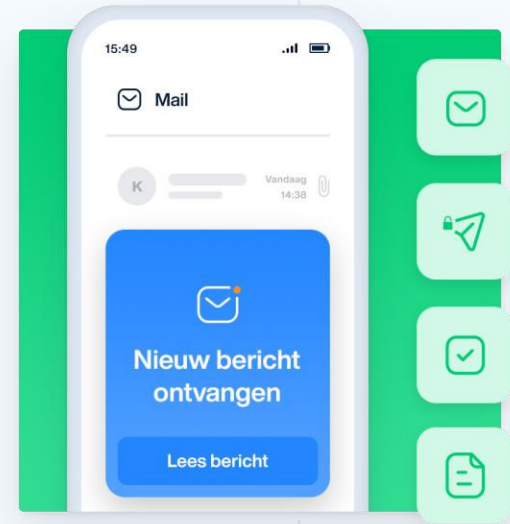
Digitale transformatie versnellen

Transformeer communicatieprocessen naar intelligente conversaties.

- ✓ Maak gebruik van bestaande voorkeuren
- ✓ Dataverrijking via campagne
- ✓ Stimuleer selfservice acties

Kanalen

- ✓ Beveiligde e-mail
- ✓ SMS
- ✓ Postex Print (Nederland)
- ✓ Terugleveren printbestanden (Caribbean)
- ✓ Postex verify




Een nieuw bericht van CG United. Gebruik de knop om uw document te bekijken.



Een nieuw bericht van CG United

Dit bericht betreft 1 document.
Klik op de knop hieronder om uw document te bekijken.


 **Document bekijken**

 [Document downloaden](#)

Werkt de knop niet? Gebruik dan onderstaande link.
<https://berichten.postex-accept.com/bericht/bekijken?id=lmwiOjYsInMiOjEslmkiOj4MWhdExBN0S1MMV9wZlpsRVhVMUVYZFk3Iq&preview=true>
Deze link is geldig t/m 12 februari 2024.

Betaalverzoek

Bedrag € 985,90
Betreft factuurnummer: 00557125
Klik op de knop hieronder om direct online te betalen.

 **Online betalen**



CG United stuurt zakelijke berichten en betaalverzoeken via Postex.
Heeft u vragen over dit bericht? Neem dan contact op met CG United.

[E-mailadres wijzigen? Klik dan hier.](#)



Retourafhandeling:
Postbus 2194, 2805 EG Gouda

PostNL
Port Betaald

V. Elthuisen
Inktzwam 43 b
2472 EF ZWAMMERSDAM




Bijgaand ontvangt u een document van CG United.

Bekijk het document ook online:

- Scan de QR-code met uw telefoon.
- Of ga naar <https://cgunited.insure/post> en vul de onderstaande code in.



PTX-WM9-N9H-3DY

Deze code is geldig t/m 23 december 2022



- Document**
 Bekijk uw document online.
- E-mailadres**
 Geef uw e-mailadres door.
- Betaalverzoek**
 Betaal het verschuldigde bedrag **€ 104,00** online.

 **Incassomachtiging**
Geef nu een incassomachtiging af voor vergelijkbare toekomstige betaalverzoeken.

 **Polisvoorwaarden**
Met de bovenstaande code kunt u ook de polisvoorwaarden inzien.

 **Mijn Portaal**
Login in 'Mijn Portaal' om uw verzekeringen te beheren.

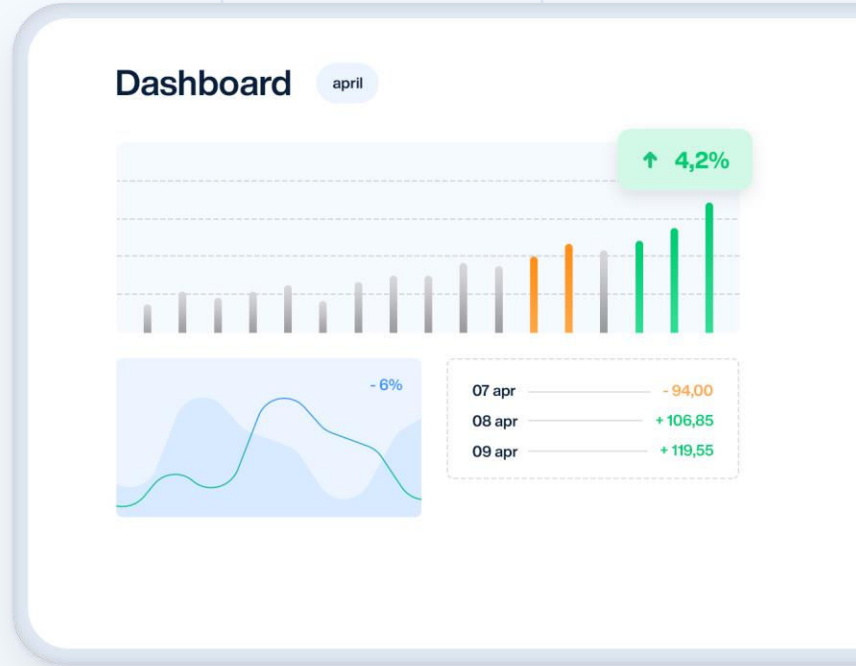
 **Digitale groene kaart**
Met de bovenstaande code kunt u ook de digitale groene kaart inzien.

Let op: drie vervolgvielen



Volgen & acties

- ✓ Real-time inzicht
- ✓ Betaalbevestigingen
- ✓ Leesbevestigingen
- ✓ Vervolgacties inplannen



Postvak uit Adresboeken **anva hub.** Gustav ... Arjan Gr... ?

Dagverwerking 11 Prolongaties 3 Aanmaningen 2 Overig 6 Adviseurspost 2 Retouren 75 Afkeuringen 5

oktober 2022 november 2022 december 2022 januari 2023 **februari 2023** -- -- -- --

Alle verzendingen tonen

Verzendingen 'Prolongaties' - februari 2023

open (2) verzonden (3) alles (5)

+ nieuwe verzending maken

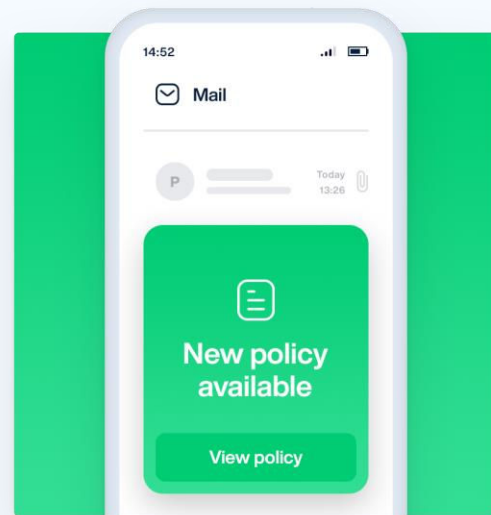
zoeken... filteren ▶

<input type="checkbox"/>	status	naam	controletijd	aantal	betaalverzoeken	datum gemaakt ↑
<input type="checkbox"/>		Facturen januari 2023		1	€ 60,84	28 feb 2023 15:48
<input type="checkbox"/>		Facturen februari 2023		6	€ 1.446,68	23 feb 2023 8:23

alles (6)		post (3)		e-mail (3)				
<input type="checkbox"/> details weergeven		<input type="button" value="documenten"/>		<input type="text" value="Q zoeken"/> <input type="button" value="T filteren"/>				
<input type="checkbox"/>	afleverkanaal	status	waardering e-mail	adres	bekeken/retour	pagina's	betaalverzoek	naam
<input type="checkbox"/>	e-mail		★★★★☆	P. Enningmeester Eekhoortjesbrood 115 2471 CD ZWAMMERDAM serviceaccount+arjan@postex.com	<input checked="" type="checkbox"/> E-mail: 31 jan 2023 <input checked="" type="checkbox"/> Mijn portaal: 31 jan 2023 <input checked="" type="checkbox"/> Incassomachtiging bekeken: 31 jan 2023 <input checked="" type="checkbox"/> Digitale groene kaart: 31 jan 2023 <input checked="" type="checkbox"/> Polisvoorwaarden: 31 jan 2023	2 pagina's	€ 60,84	Factu
<input type="checkbox"/>	e-mail		★★★★☆	K. Ashouder Eekhoortjesbrood 117 2471 CD ZWAMMERDAM b.van.toorn@postex.com	<input checked="" type="checkbox"/> E-mail: 31 jan 2023 <input checked="" type="checkbox"/> Mijn portaal: 31 jan 2023 <input checked="" type="checkbox"/> Incassomachtiging bekeken: 31 jan 2023 <input checked="" type="checkbox"/> Digitale groene kaart: 31 jan 2023 <input checked="" type="checkbox"/> Polisvoorwaarden: 31 jan 2023	2 pagina's	€ 60,84	Factu
<input type="checkbox"/>	post			S. Teenwol Vliegenzwam 92 2470 AB ZWAMMERDAM		2 pagina's	€ 615,96	Factu
<input type="checkbox"/>	post			Z. Zwagerman Demostraat 140 1 1234 AB NIEUW LEKKERLAND	<input checked="" type="checkbox"/> Document: 31 jan 2023 <input checked="" type="checkbox"/> Polisvoorwaarden: 31 jan 2023	2 pagina's	✓ € 34,50	Factu
<input type="checkbox"/>	e-mail		★★★★☆	P. Enningmeester Eekhoortjesbrood 115 2471 CD ZWAMMERDAM serviceaccount+arjan@postex.com	<input checked="" type="checkbox"/> E-mail: 31 jan 2023 <input checked="" type="checkbox"/> Mijn portaal: 31 jan 2023 <input checked="" type="checkbox"/> Incassomachtiging bekeken: 31 jan 2023 <input checked="" type="checkbox"/> Digitale groene kaart: 31 jan 2023 <input checked="" type="checkbox"/> Polisvoorwaarden: 31 jan 2023	2 pagina's	✓ € 570,54	Factu
<input type="checkbox"/>	post			V. Elthuizen Inktzwam 43 b 2472 EF ZWAMMERDAM		2 pagina's	€ 104,00	Factu

Multi-language platform

- ✓ Postex ondersteunt meerdere talen
- ✓ Platform en correspondentie
- ✓ Per relatie voorkeur te hanteren



Betaalservices

- ✓ Via uw eigen bankrekening of Payment Service Provider
- ✓ Automatische ontvangstverwerking in uw branchesysteem
- ✓ Verzend preminders en reminders
- ✓ Koppeling met Sentoo op de Roadmap



ANVA Hub

- ✓ Ruim 40 klanten via API
- ✓ Vanaf begin partnerprogramma samen
- ✓ Bewezen koppeling
- ✓ Eenvoudige implementatie
- ✓ Ervaring ISC 2.0



Hoe ervaar je de samenwerking?

Het voorbereidende werk en de uitvoering, samen met ISC, verliepen **heel fijn**. Wij zijn erg tevreden met de samenwerking en **professionele ondersteuning**.

Hoe loopt het project?

Het project verliep **volgens schema** en het consulting team is **erg behulpzaam** geweest.



Ernie Croes
Managing Director CG United



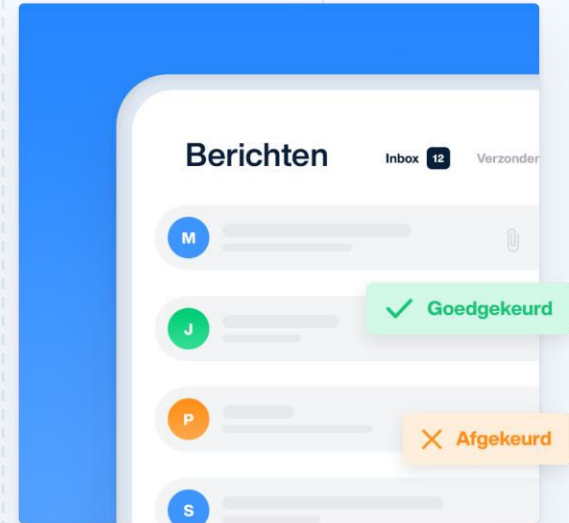
Waarom heb je voor Postex gekozen?

We waren op zoek naar een **digitale oplossing** om de premie **incasso** en de **communicatie** met onze klanten te verbeteren. We vinden het ook prettig dat we via het Postex dashboard alle onbetaalde facturen **efficiënter** kunnen **monitoren** en herinneringen sneller kunnen sturen. Daarnaast biedt Postex online **betaalmogelijkheden** waar we in de toekomst zeker gebruik van zullen maken.

Services

Inbox Brokers

- ✓ Inzicht en controle rondom communicatie met relaties
- ✓ Alle correspondentie op eenduidige manier inzien
- ✓ Documenten digitaal afleveren bij brokers



Online polisvoorwaarden

- ✓ Automatisch digitaal overzicht met actuele polisvoorwaarden
- ✓ Beschikking over automatisch gegenereerde bewijsrapportages
- ✓ Verzekeringnemer heeft verstrekte polis altijd bij de hand



“ Met de polisvoorwaarden oplossing voldoen wij aan alle compliance vereisten voor versiebeheer vanuit de Nederlandse en Europese regelgeving. Klantvriendelijk en efficiënt te beheren door de integratie met ons ERP-systeem.



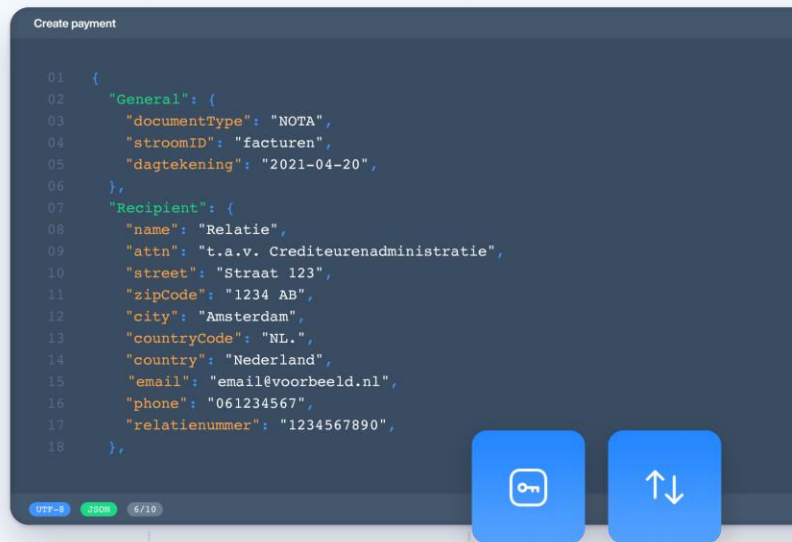
Erik Arendsen
Manager Marketing en ICT

API workflow

- ✓ Uitwisseling van gegevens van én naar CRM en ERP
- ✓ Volledig geïntegreerd
- ✓ Predictive communication serviceprovider

```
Create payment
01 {
02   "General": {
03     "documentType": "NOTA",
04     "stroomID": "facturen",
05     "dagtekening": "2021-04-20",
06   },
07   "Recipient": {
08     "name": "Relatie",
09     "attn": "t.a.v. Crediteurenadministratie",
10     "street": "Straat 123",
11     "zipCode": "1234 AB",
12     "city": "Amsterdam",
13     "countryCode": "NL",
14     "country": "Nederland",
15     "email": "email@voorbeeld.nl",
16     "phone": "061234567",
17     "relatienummer": "1234567890",
18   },

```



Bedankt voor uw aandacht!

www.postex.com
sales@postex.com
088 - 07 07 400

WRAP-UP



- **We blijven ontwikkelen in specifieke wensen van Caraïben**
 - Maak jullie wensen bekend bij ISC 2.0 en we werken ze samen uit
 - Partner oplossingen zijn essentieel onderdeel van de totaaloplossing
 - Marktbewerking in samenwerking met ISC 2.0
- **We intensiveren de relatie**
 - Beleving van Caraïben in Nederland
 - Frequenter bezoek aan Caraïben
- **Wij hebben jullie nodig, help ons**
 - Sluit je aan bij product reviews
 - Help ons bij promotie en introducties



Masha danki!

Team ANVA



inpact



WeGroup



postex